

Oprava krytu na žihacej peci

ID: 7566

Odvetvie: *Spracovanie ocele a kovov*

Lokalita zákazníka: *Hutnícka spoločnosť, Slovensko*

Použitie: *Motory a skrine*

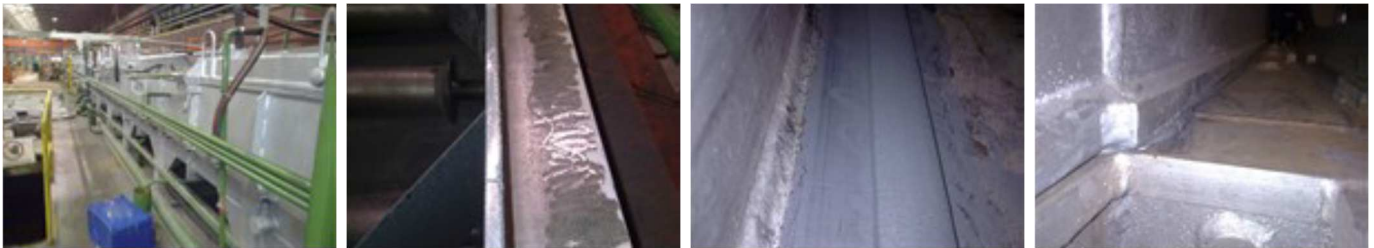
Dátum aplikácie: *2011*

Podklad: *Liatina*

Produkty: *Belzona® 1121 (Super XL-Metal)*

Problém

Kryt sa zdeformoval, nesedel správne na ráme a spôsoboval únik CO₂



Popisy fotografií

1. Žihacie pece
2. Príprava povrchu
3. Aplikácia materiálu Belzona® 1121
4. Kryt dosadnutý tak, aby tesnil

Okolnosti aplikácie

Veľká žihacia pec v závode na výrobu kovových produktov.

Spôsob aplikácie

Aplikácia bola vykonaná v súlade s návodom na použitie.

Fakty o produkte Belzona

Použitie riešenia Belzona umožnilo používať pôvodné zariadenie ako predtým a zaistilo dokonalé napasovanie. Zatmelenie týmto spôsobom tiež znamenalo, že linka bola späť v prevádzke skôr, ako sa očakávalo.

Pre viac príkladov použitia technických poznatkov Belzona v praxi navštívte, prosím stránku: <https://khia.belzona.com>

ISO 9001:2015

Q.09335

ISO 14001:2015

EMS 509612

Produkty Belzona
sú vyrábané podľa
Registovaného systému
manažérstva kvality ISO 9001.

www.belzona.com

**BELZONA**[®]
Repair • Protect • Improve